

# 色带 经济实惠的标识与标签打印

高质量且耐用的树脂色带，用于热转印。  
自制专业级的标识与标签。技术资料可供垂询。



## 色带

产品型号	颜色	产品型号	颜色
SL-R101T	黑	SL-R106T	深绿
SL-R122TH	白	SL-R107T	绿
SL-R103T	红	SL-R108T	黄
SL-R104T	蓝	SL-R112T	橙
SL-R105T	深蓝		

## 特别色带

产品型号	颜色	备注
SL-R191T UL969	黑	UL 系列贴纸专用

\*由于打印关系，本目录示意颜色与产品实际颜色会有些许误差。

# CMYK色带 印相片贴纸

使用 CMYK 系列色带，以鲜艳的全彩打印标识和标签。稳定靠谱的热转印技术打印彩色相片，使您的标识和标签更上一层楼。



## CMYK 彩色印刷色带

产品型号	颜色
SL-R115T	青色
SL-R116T	洋红
SL-R117T	黄色
SL-R118T	黑色

\*使用单色的黑色、黄色代替 CMYK 的黑色、黄色，或是用 CMYK 的黑色、黄色代替单色的黑色、黄色，打印彩色会无法重现原本颜色。

# 热销人气组合 贴纸与色带

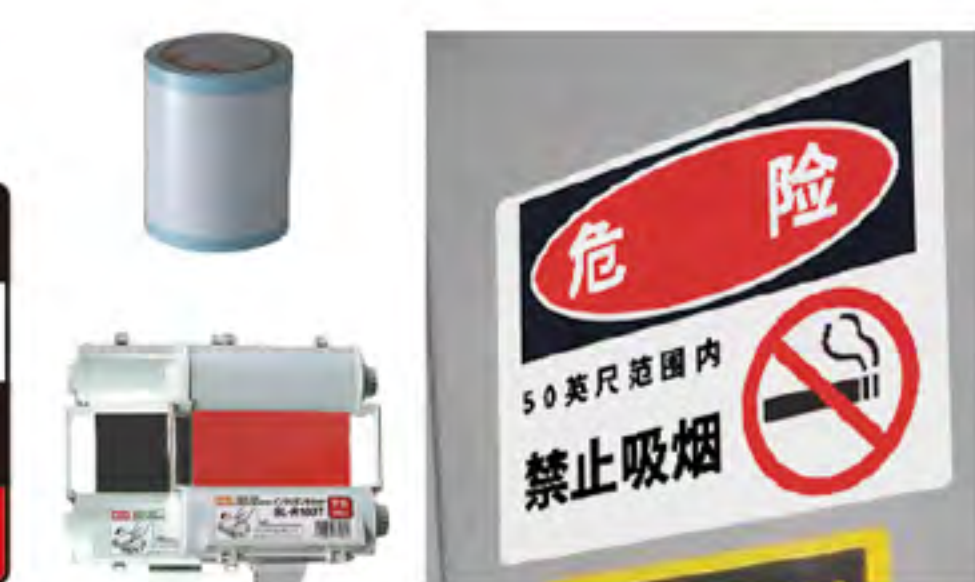
## 缆线标记

项目材料	产品型号	颜色
贴纸	SL-S110GN	透明
色带	SL-R101T	黑
色带	SL-R122TH	白



## 安全标识

项目材料	产品型号	颜色
贴纸	SL-S112GN	白
色带	SL-R101T	黑
色带	SL-R103T	红



## 彩色缆线标记

项目材料	产品型号	颜色
贴纸	SL-S112GN	白
色带	SL-R107T	绿
色带	SL-R103T	红
色带	SL-R104T	蓝
色带	SL-R112T	橙
色带	SL-R101T	黑



## 安全上锁挂牌

项目材料	产品型号	颜色
贴纸	SL-S112GN	白
色带	SL-R115T	青色
色带	SL-R116T	洋红
色带	SL-R117T	黄色
色带	SL-R118T	黑色



## 任何形状标签

项目材料	产品型号	颜色
贴纸	SL-S112GN	白
色带	SL-R101T	黑



## 夜光标识

项目材料	产品型号	颜色 / 材质
贴纸	SL-E100	夜光
贴纸	SL-S110GN	透明
色带	SL-R107T	绿



**MAX EPC**  
hand in hand since 1996



经销商:

# MAX

## 标识牌 & 标签 打印/自动切割

# Bepop

# 贴纸 & 色带

高质量打印材料 适用于所有 CPM-100 系列打印机

省时 省钱 优化流程

# 强黏贴纸系列 (GN)



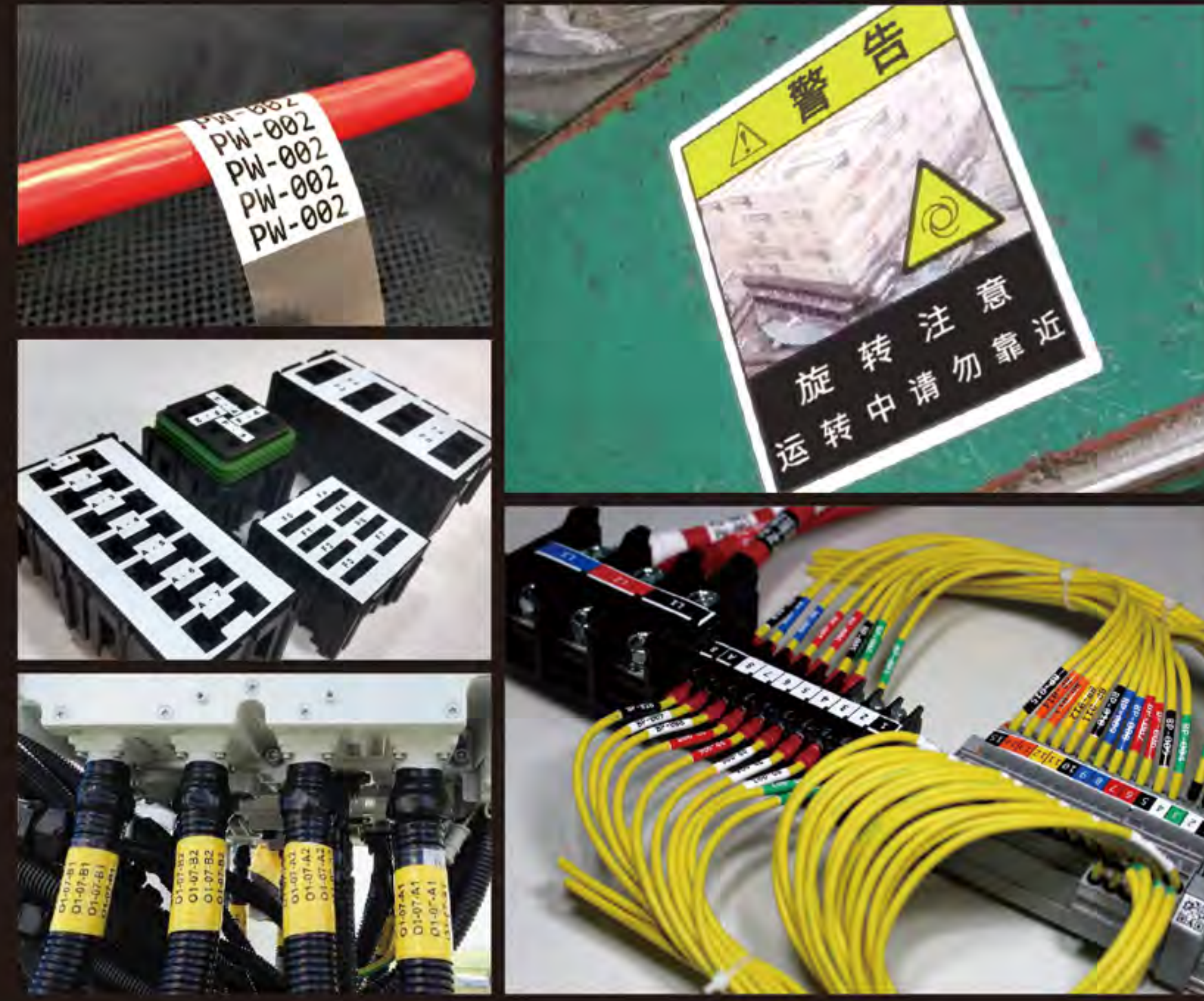
线缆标识 管道标识 弯曲面 安全标志 亮面处理

您的团队需要神队友吗？GN 系列贴纸强化视觉效果，帮助您保护员工安全、改善流程，提升工作效率。本系列采用柔韧性材料结合强力黏着剂，易于黏贴在弯曲面，例如线缆与管道标识。当然，GN 贴纸也可用在更广泛的地方。所有安全颜色均符合 ANSI/OSHA 规范（不包括透明、银色和金色），非常适合现场安全与标牌的应用。

## 产品性能

主要项目	内容	备注
材料	聚氯乙烯 (PVC)	亮面处理
贴纸尺寸	100 毫米 (mm) X 15 米 (m)	每盒 1 卷
材料厚度	70 微米 (μm) (橘色 65 微米)	实测值
胶黏强度	18N / 25 毫米 (mm)	在不锈钢板上测试
使用温度	> + 8°C 摄氏度	贴标签时的温度指南
工作温度	-40°C ~ + 80°C 摄氏度	在铝板上测试
使用寿命	户外大约五年	欧洲中部正常气候

\* 基于测试结果的指导方针，条件因地而异，这些准则不构成性能保证。可根据要求提供技术数据。



## 强黏贴纸安全颜色 (ANSI/OSHA)

产品型号	颜色
SL-S111GN	黑
SL-S112GN	白
SL-S113GN	红
SL-S114GN	蓝
SL-S115GN	黄
SL-S116GN	绿
SL-S118GN	橙
SL-S126GN	深红褐

## 强黏贴纸其他颜色

产品型号	颜色
SL-S110GN	透明
SL-S108GN	银
SL-S109GN	金

# 标准贴纸系列 (N2)



路线标识 安全标牌 厂区标牌 工具对照板 雾面处理

N2 系列有雾面处理效果，有助减少光线的反射作用。通过易于理解的客制化标牌和 5S 改进计划，帮助员工和访客遵循规则。适用于布局变更、交通枢纽、工厂及重工业场所。众多的颜色选择，实现活跃的标识环境。

## 产品性能

主要项目	内容	备注
材料	聚氯乙烯 (PVC)	哑光、雾面处理
贴纸尺寸	100 毫米 (mm) X 10 米 (m)	每盒 2 卷
材料厚度	100 微米 (μm)	实测值
胶黏强度	13N / 25 毫米 (mm)	在不锈钢板上测试
使用温度	15°C ~ 25°C 摄氏度	贴标签时的温度指南
工作温度	-20°C ~ + 50°C 摄氏度	在铝板上测试
使用寿命	大约五年	因现场条件而异

\* 基于测试结果的指导方针，条件因地而异，这些准则不构成性能保证。可根据要求提供技术数据。



## 标准系列贴纸颜色

产品型号	颜色
SL-S111N2	黑
SL-S112N2	白
SL-S113N2	红
SL-S114N2	蓝
SL-S115N2	黄
SL-S116N2	绿
SL-S117N2	粉红
SL-S118N2	橙

产品型号	颜色
SL-S119N2	天空蓝
SL-S120N2	灰
SL-S121N2	萹苜绿
SL-S123N2	钴蓝
SL-S124N2	海军蓝
SL-S125N2	紫
SL-S126N2	深红褐

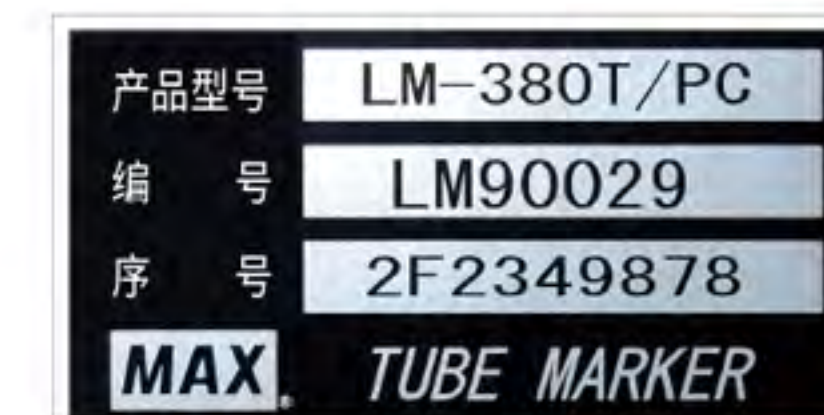
\* 贴纸使用完，请将贴纸放入包装袋内，防止贴纸表面沾灰尘影响打印质量。

# 特殊应用的贴纸

## UL 969 产品标签

符合 UL969 安全性准则的材料。搭配 UL 黑色色带一起使用，制作符合 UL 规范的标签贴纸。（需要 400dpi 款式的机器打印）。

产品型号	颜色
SL-S193N/UL	白 UL
SL-S194N/UL	银 UL
SL-S190CN	透明 UL



\* 可根据要求提供技术数据。\*

## 反光白

白色反光材料适合户外停车标识牌。

产品型号	颜色	材质
SL-S141N	白	反光



## PET 拉丝银

拉丝银提供金属刷纹效果。适用于产品规格标牌。

产品型号	颜色
SL-S163N PET	拉丝银



## 机具表面标识

具有专门黏在油性和粗糙表面（例如工厂机械）上的专用黏合剂。

产品型号	材质
SL-S145	工业黏合用贴纸

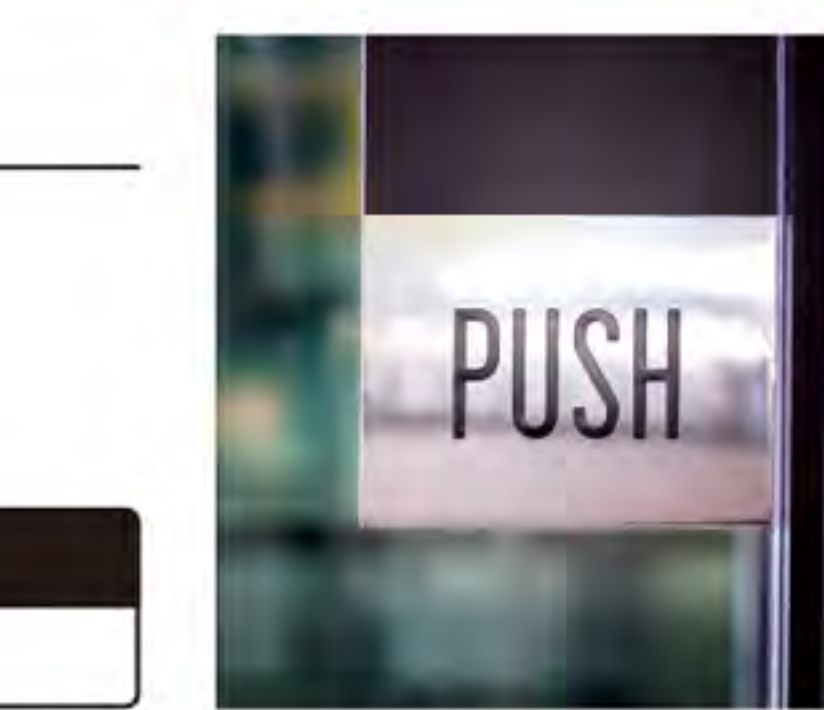


\* 可根据要求提供技术数据。\*

## 防磨损

覆盖于贴纸表面，以提供额外的耐磨性和化学药剂防护。

产品型号	材质
SL-L100	专用覆膜



\* 覆膜不适用于 CPM 中的打印或切割。\*

## 防紫外线

UV 护膜可减少因暴露于紫外线而造成的标签损坏。黏度超强。

产品型号	材质
SL-L100UV	抗 UV 覆膜



\* 覆膜不适用于 CPM 中的打印或切割。\*

## 防静电材料

SL-SESD 贴纸减少了标签黏贴过程中发生的静电放电。适用于电路板及电子标记。

产品型号	颜色	材质
SL-SESD	白	防静电



\* 可根据要求提供技术数据。\*

## PET 拉丝金

拉丝金提供金属刷纹效果。适用于产品规格标牌。

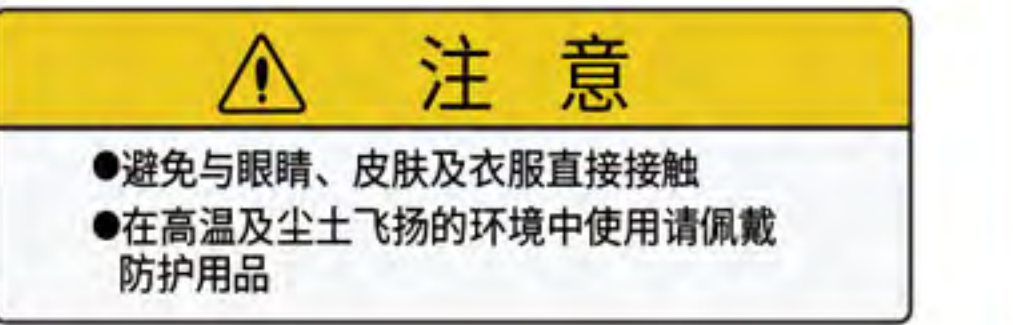
产品型号	颜色
SL-S164N PET	拉丝金



## PET 白

尺寸稳定的白色聚酯，具有高光泽度。适用于产品标签。

产品型号	颜色	材质
SL-S153N PET	白	PET



## 发光标识

以蓄光材料为底，搭配打印的透明贴纸，适用于紧急疏散的指引。

产品型号	材质
SL-E100	蓄光材料



\* 蓄光材料不适用于 CPM 中的打印或切割。\*

## 地板标识保护

覆盖于高牵引力的路面标识。普遍用于 5s 地板标记。

产品型号	材质
SL-L100FL	雾面覆膜



\* 覆膜不适用于 CPM 中的打印或切割。\*

## 割字的转贴膜

轻松将 Bepop 设计裁剪的作品转贴到您所要黏贴的表面。

产品型号	材质
SL-S100AP	移形纸



因为我们不断提高产品质量，本目录中产品规格和设计如有变更，恕不另行通知。您可以通过 <http://www.maxepc.com.cn> 得到更详细的信息。