

MAX

打印 / 自动切割

Берор

220kV 母联  
2102AA刀闸  
控制箱



CPM-300GC

多色打印 / 自动切割

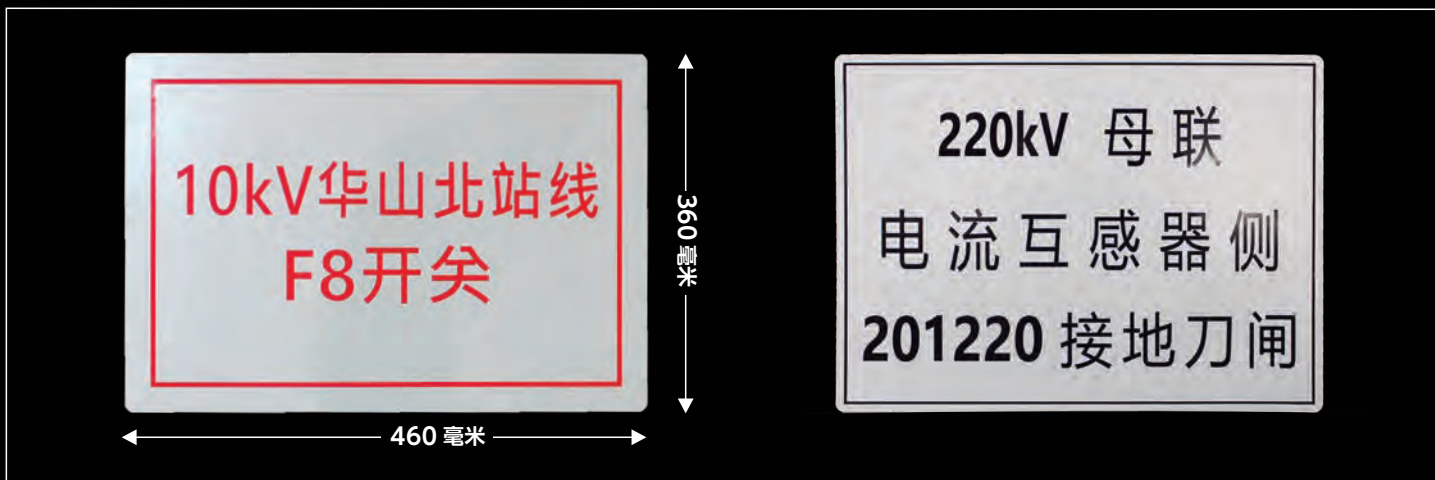
电力标签专用的标签切割

打印机 **彩页** 需要时，在现场！  
自一张到多数标签制造的工作伙伴！



# CPM-300是切割和打印功能在一台的标签机

## 1 标签宽; 281~520毫米 XXL 大型标签



\* 两段打印技术能够制造这大宽标签。

## 2 标签宽; 221~280毫米 XL 大型标签

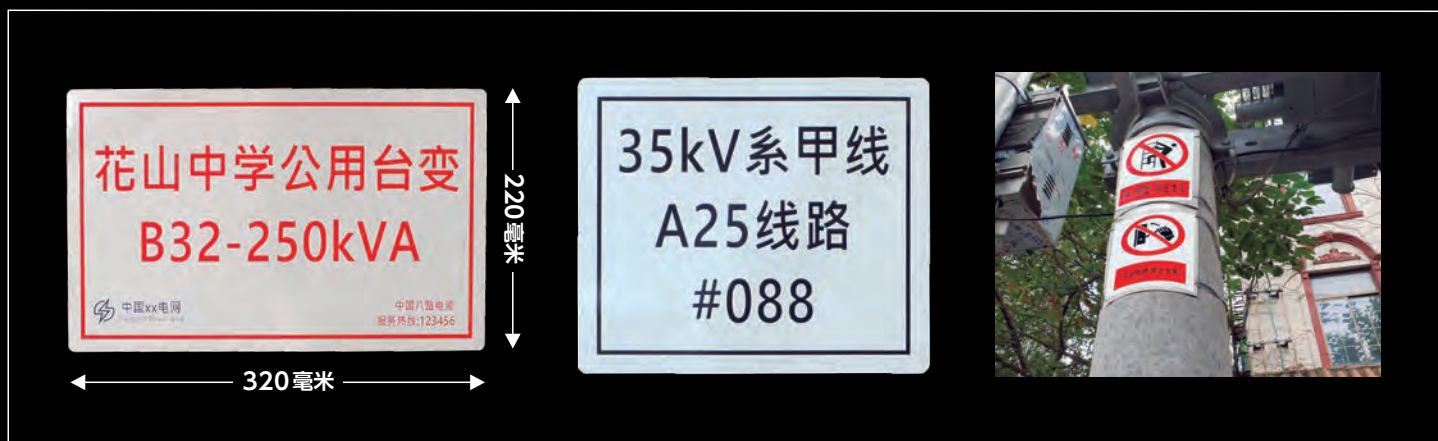
多色  
打印





# 您自己在办公室能够制作多种不同的标签!

## 3 标签宽; 161~220毫米 中型标签, 变压器及禁止标签 等



## 4 标签宽; 41~160毫米 小型标签, 刀闸及进线电源标签 等



## 5 多种标签制造应用例



# 您如何改进多种不同的标签制作流程？

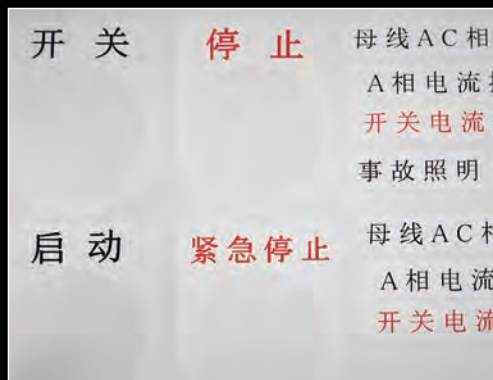
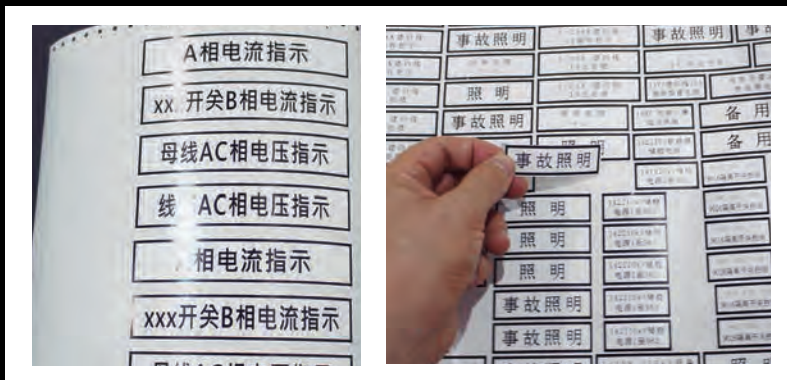
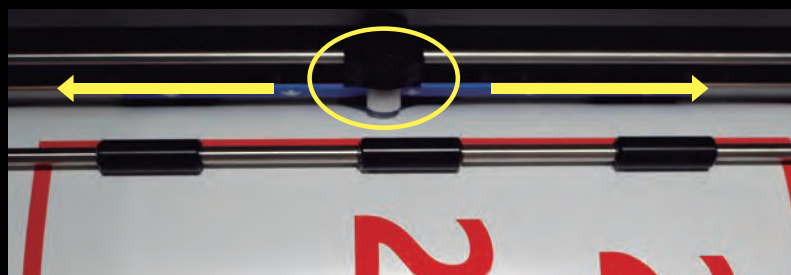
## 在现场，按需 = 按时或提前完成！

使用美克司的标签机 Bepop，您可以实时准确打印所需的数量。  
当天即时打印标签意味着您可以实时制造标签以支持现场的需求。  
更快地完成标签工作项目。



## 自动切割功能 - 可以设计任意形状！

内置的自动切割功能在一台标签机上能够自由切割而制造多种形状和字母，同时实现简单的耗材库存管理。



# 您可以分享这些独特的便利方案!!

## 简单的耗材更换!

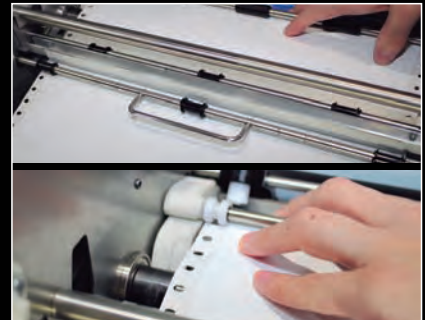
CPM-300GC 采用的分离式色带和色带卡匣能够简单便捷的更换耗材。  
用户自己也可以轻松更换耗材。



色带



贴纸



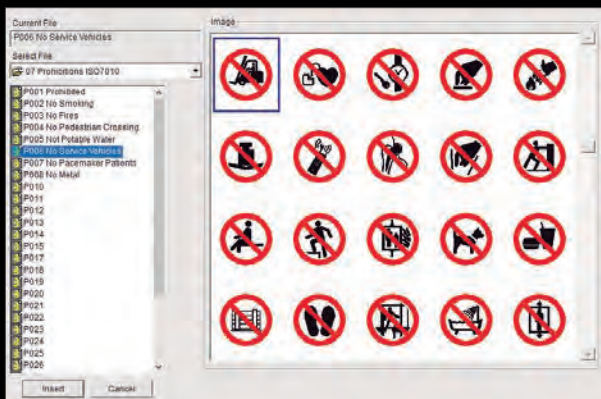
新设计的贴纸固定杆及两边大齿孔

\*CPM-300 用的贴纸齿孔尺寸比 CPM-200 用的贴纸齿孔尺寸大。

## 您自己在电脑里能够设计标签。

附赠的 BepopPC EX 设计软件具有许多功能, 您的标牌设计工作更轻松愉快。

- 安全符号输入
- Logo 输入
- 彩色板台
- 形状设计
- 条形码 / 二维码



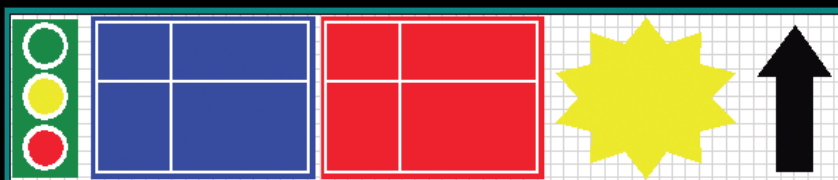
多色打印



公司 Logo



多种颜色



形状设计



条形码



二维码



# 您打算如何使用 CPM-300 标签机?

## 1 ▶ 多色打印

CPM-300G 采用可交换色带卡匣方式。  
交换卡匣方式使用耐用的热转印能够打印多色标签。



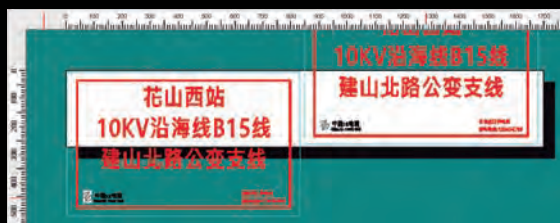
## 2 ▶ 您可以自己移动

您可以将 CPM-300 标签机放在手推车上而移动到  
其他工作现场

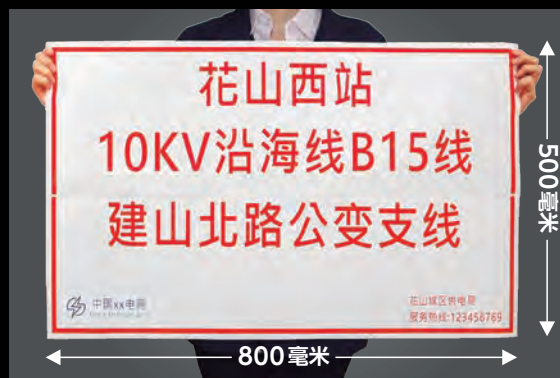


## 3 ▶ 两段打印技术能够制造大宽标签

上下两段打印可以使用于大型标签制造。



打印



\* 分割出力方式能够实现 275 毫米宽以上的打印。  
(需要多段打印而贴在一起)

# 您能使用自己的电脑设计和打印而制造标签!

## 4 ▶ 易于使用的软件

在附赠的设计软件 Bepop PC EX 上您自己可以设计标签，操作很简单!



范例选择

范例选择

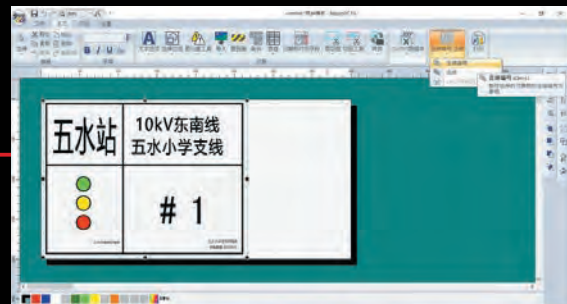


范例选择

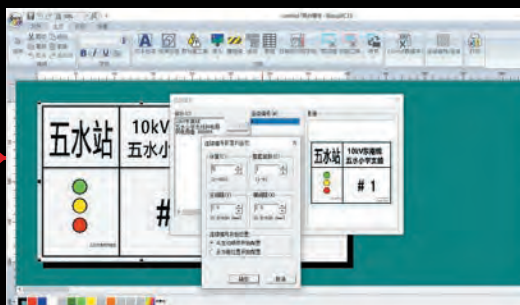
选择模板



编辑模板画面



选择连续编号



连续编号设定



连续编号设定后的画面



打印和切割



运用

## 规格

产品名称	CPM-300GC
打印方式	热转印 (300dpi)
打印速度	25 毫米 / 秒
切割速度	120 毫米 / 秒 (0.025 毫米 / 步)
最大输出范围	274 毫米 x 2000 毫米
接口	USB2.0 全速, LAN 10baseT/100baseTX

工作环境	温度: 10 - 35 度, 湿度: 30-80% (无凝霜)
电源	交流 100 - 240 伏特, 50/60 赫兹, 2 安培
功率	300 瓦特
外观尺寸	(宽) 518 毫米 x (长) 380 毫米 x (高) 345 毫米
重量	30 公斤 (仅限主机)

\* 输出一米以上的情况下如有打印效果不太理想的情况, 请咨询经销商确认一下应对方法。

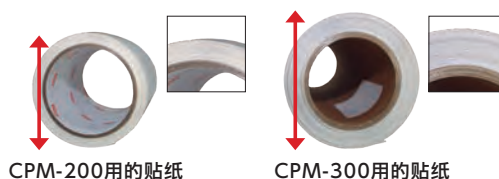
## 贴纸

产品名称	颜色	宽度	长度	材料	包装
SL-S332N2 白色	白	304 毫米	20 米	聚氯乙烯 (PVC)	1 卷 / 箱
SL-S333N2 红色	红	304 毫米	20 米	聚氯乙烯 (PVC)	1 卷 / 箱
SL-S334N2 蓝色	蓝	304 毫米	20 米	聚氯乙烯 (PVC)	1 卷 / 箱
SL-S335N2 黄色	黄	304 毫米	20 米	聚氯乙烯 (PVC)	1 卷 / 箱
SL-S336N2 绿色	绿	304 毫米	20 米 </td <td>聚氯乙烯 (PVC)</td> <td>1 卷 / 箱</td>	聚氯乙烯 (PVC)	1 卷 / 箱

\* 这宽度包括贴纸两边孔的尺寸。

### 长贴纸

长度从 10 米增加到 20 米, 可以减少交换贴纸次数而可以轻松打印更多的标签。



## 色带

产品名称	颜色	宽度	长度	材料	包装
SL-R301T 黑色	黑	285 毫米	50 米	树脂色带 (RESIN)	1 卷 / 箱
SL-R322TH 白色	白	285 毫米	50 米	树脂色带 (RESIN)	1 卷 / 箱
SL-R303T 红色	红	285 毫米	50 米	树脂色带 (RESIN)	1 卷 / 箱
SL-R305T 深蓝色	深蓝	285 毫米	50 米	树脂色带 (RESIN)	1 卷 / 箱
SL-R304T 蓝色	蓝	285 毫米	50 米	树脂色带 (RESIN)	1 卷 / 箱
SL-R307T 绿色	绿	285 毫米	50 米	树脂色带 (RESIN)	1 卷 / 箱
SL-R308T 黄色	黄	285 毫米	50 米	树脂色带 (RESIN)	1 卷 / 箱

### 可竖立存放, 整洁色带库存管理。

色带卡匣有了升级, 以竖立存放而可整洁色带库存管理。色带卡匣上有了挂钩, 可将两个色带卡匣互相连接, 以确保存放时的稳定性。



迈库司(上海)商贸有限公司

中国上海市闵行区红井路280弄1号403室  
电话 021-2601-5620  
网站 <http://www.max-sha.com/>

INTSALESOP2021AUGBW SECOND EDITION

Distributor: